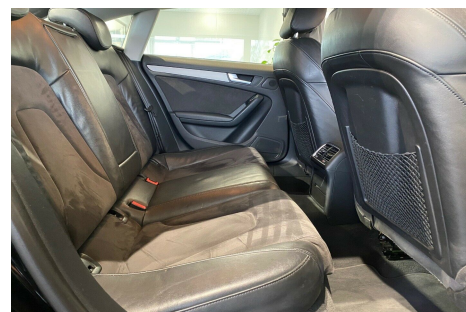
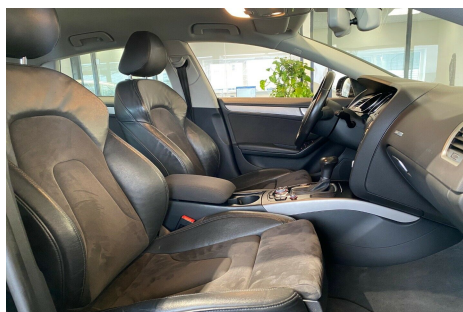


Audi A5 · 2,0 · TDi 190 S-line SB Multitr.

*Forbehold for indtastnings og beregningsfej. **Pris: 239.900,-**



Type:	Personvogn
Modelår:	2015
1. indreg:	09/2014
Kilometer:	141.000 km.
Brændstof:	Diesel
Farve:	Gråmetal
Antal døre:	5



VI TILBYDER DIG: Finansiering med & uden udbetaling ETU bilejerskifteforsikring op til 36 mdr. Vi tager din gamle bil i bytte Bilforsikring med fordelagtige vilkår og mulighed for månedlig betaling. Kilometer garanti BILENS HØJDEPUNKTER: Aftagelig anhængertræk til 1.700 kg. Automatgear Adaptiv fartpilot Bi-xenon plus Fjernlysassistent Dellæder sæder med alcantara Navigation med vejmeldinger Audi Premium lyd med subwoofer Nøglefri betjening (Start/Stop & åbning af bil) Vognbane assistent S-line 2 zone fuldautomatisk klimaanlæg Automatisk styring af lys Regnsensor Automatisk nedblænding af bakspejl 17" Alufælge Service OK Sædevarme Park assist (Parkeringssensor for & bag) Komplet udstyrsliste: · aut. · 17" alufælge · vinterhjul · airc. · fuldaut. klima · 2 zone klima · køl i handskerum · fjernb. c.lås · parkeringssensor (bag) · parkeringssensor (for) · fartpilot · kørecomputer · infocenter · startspærre · auto. nedbl. bakspejl · udv. temp. måler · regnsensor · sædevarme · højdejust. forsæder · 4x el-ruder · el-spejle m/varme · nøglefri betjening · adaptiv fartpilot · automatisk start/stop · dæktryksmåler · elektrisk parkeringsbremse · cd/radio · navigation · multifunktionsrat · håndfrit til mobil · bluetooth · musikstreaming via bluetooth · sd kortlæser · usb tilslutning · aux tilslutning · armlæn · isofix · bagagerumsdækken · kopholder · dellæder · læderindtræk · splitbagsæde · læderrat · sportssæder · lygtevasker · tågelygter · bi-xenon · xenonlys · automatisk lys · fjernlysassistent · kurvelys · led kørelys · 6 airbags · abs · antispin · esp · servo · vognbaneassistent · automatisk nødbremsesystem · ikke ryger · service ok · aftag. træk

Motor	Ydelse	Transmission	Mål	Økonomi
Volume: 2,0	Effekt: 190 HK.	Forhjulstræk	Længde: 471 cm.	Tank: 65 l.
Cylinder: 4	Moment: 400	Gear: Automatgear	Bredde: 185 cm.	Km/l: 22,2 l.
Antal ventiler: 16	Topfart: 230 ktm/t.		Højde: 139 cm	Ejeravgift:
	0-100 km/t.: 7,80 sek.		Vægt: 1.580 kg.	DKK 3.880
				Produktionsår: